

Industrial Sewing Machines

Kansai Special

PARTS LIST

DPW

1302W

Foreword

Thank you for purchasing a Kansai Special DPW Series sewing machine. Use this Parts List for easy identification and ordering of DPW-1302W repair and replacement parts. Drawings show individual components and their composite parts. Underneath the drawings, or on the page opposite, you will find listings for reference numbers, parts names and quantities required. By referring to the index on pages 24-25-26, you can easily find the drawings and names for any parts number. This Parts list is valid for machines manufactured after August 1, 1987. Due to frequent design improvements, components and parts numbers may be changed in the future.

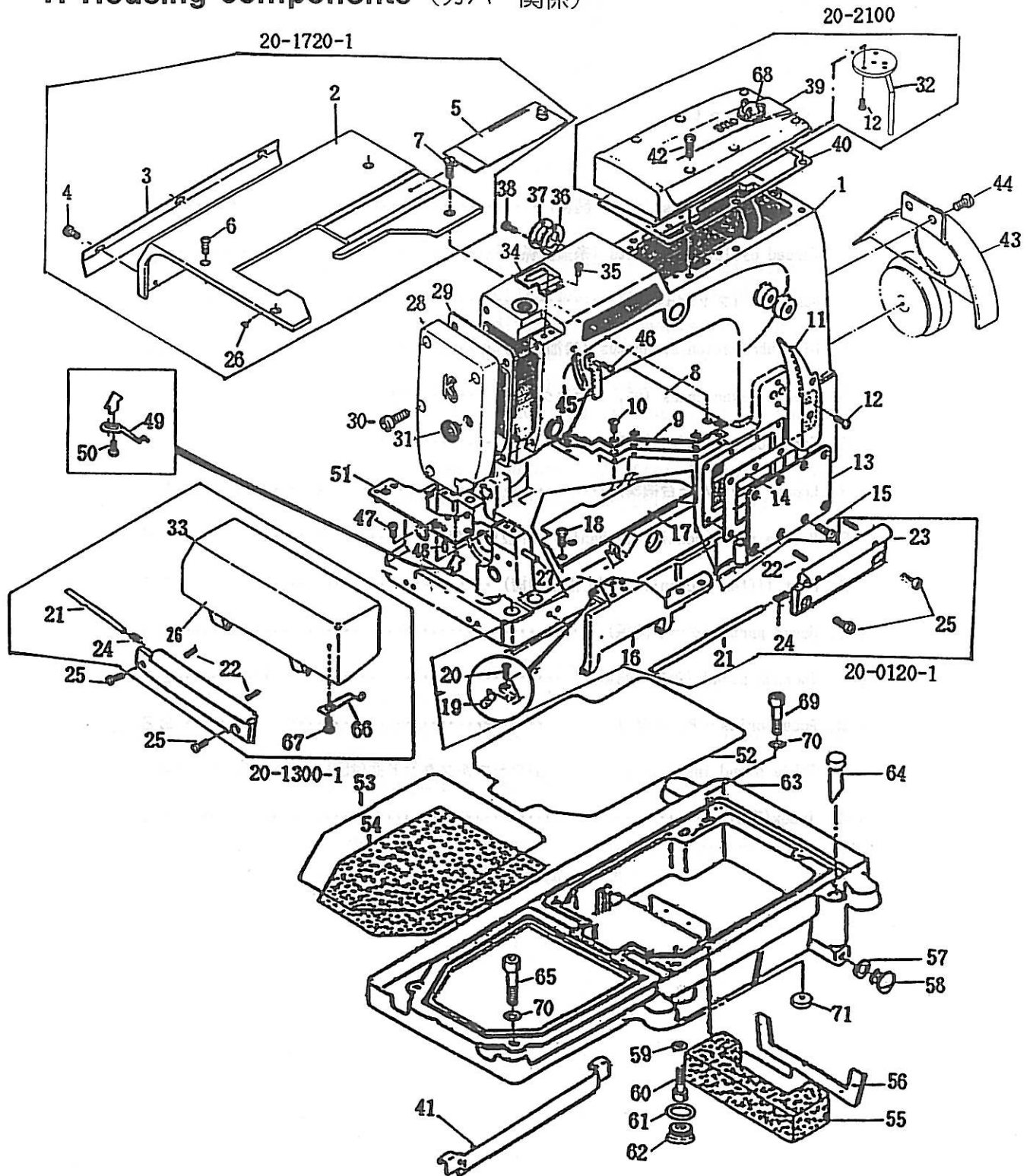
パーツリスト御利用に際して

DPWシリーズ製品をお買い上げいただき有難うございます。
このパーツリストは、DPW-1302Wミシンの修理用部品が容易にご利用いただけるよう編集されております。機構別に各頁に収録され、部品図解頁の下側には、参照番号、部品番号、名称、使用数量の順で記載されています。
又、24頁、25頁、26頁には部品索引表を記載しておりますので、部品番号のみで、その図解、名称などが容易に引き出せます。
本パーツリストは、1987年8月現在製造中のミシンを基に作成されております。部品番号、部品形状等は設計変更により、変わる場合があります。

Contents

1. Housing components (カバー関係)	1
2. Thread eyelet components (糸道関係)	3
3. Bushings (ブッシュ関係)	5
4. Oil lubrication apparatus (給油関係)	7
5. Needle lever crank (弓, クランク機構)	9
6. Feed rocker (送り台機構)	11
7. Looper (ルーバー台機構)	13
8. Needle reciprocating mechanism (針振り機構)	15
9. Foot lifter mechanism (押え揚げ機構)	17
10. Gauge parts (ゲージ関係)	19
11. Thread stand (糸立て関係)	21
12. Accessories (アクセサリー)	22
13. Table stand installation diagram (テーブルスタンド据付図)	23
14. Index (索引)	24

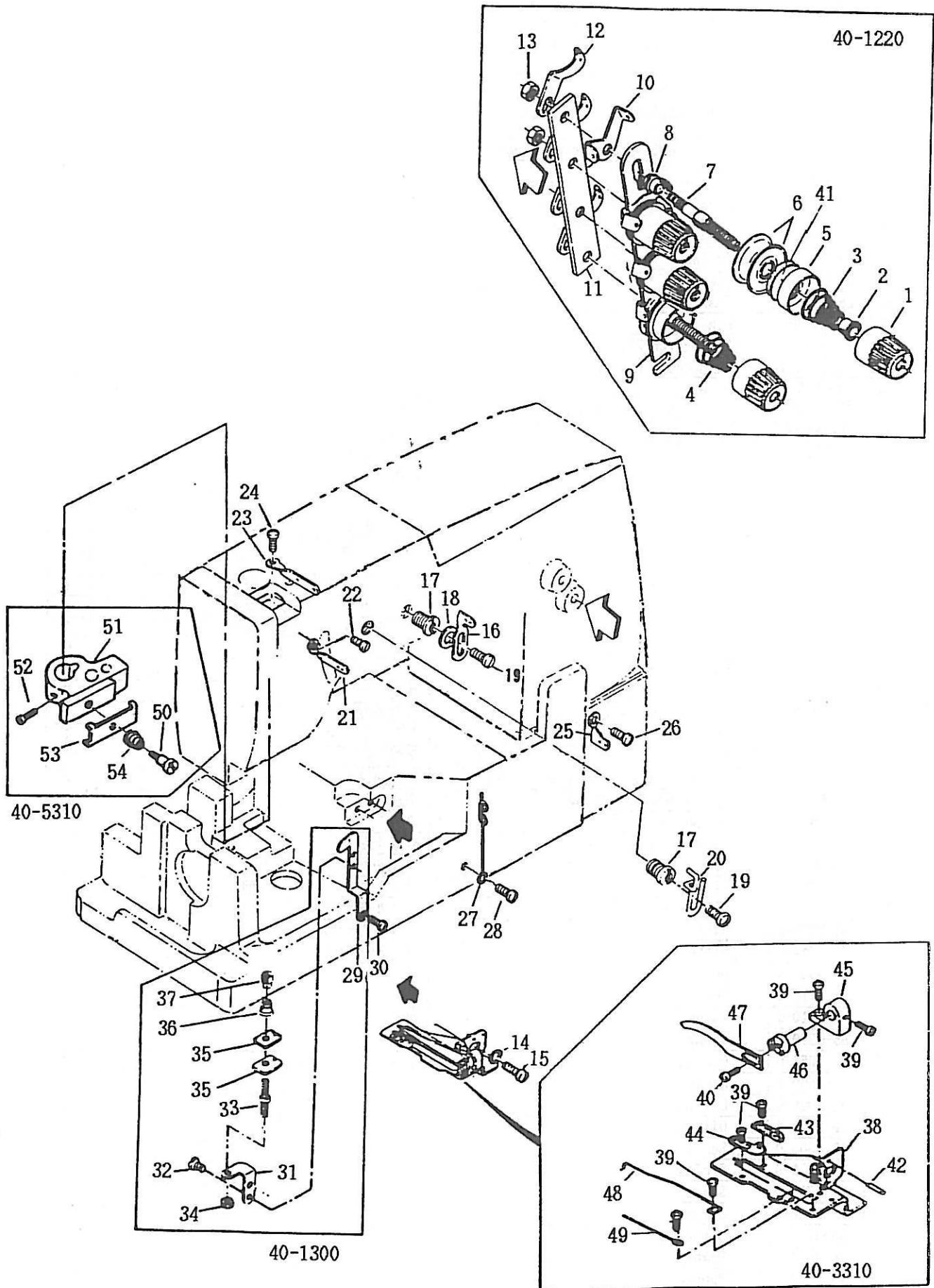
1. Housing components (カバー関係)



NO	Part NO	Part name	品名	Q, ty
1	22-3510-Q	Arm bed	アーム, ベッド完成品	1
2	21-7210-0	Upper cloth plate	上ベースカバー	1
3	21-4430-0	Supporting cover	上ベース補助カバー	1
4	84-5740-0	Screw	ネジ	3
5	21-5210-0	Side plate A	差し板	1
6	84-8610-0	Screw	ネジ	2
7	84-8620-0	Screw	ネジ	2
8	21-5190-0	Oil reservoir top cover	上油カバー	1
9	23-2290-0	Oil reservoir top cover gasket	上油カバーパッキン	1
10	84-8610-0	Screw	ネジ	8

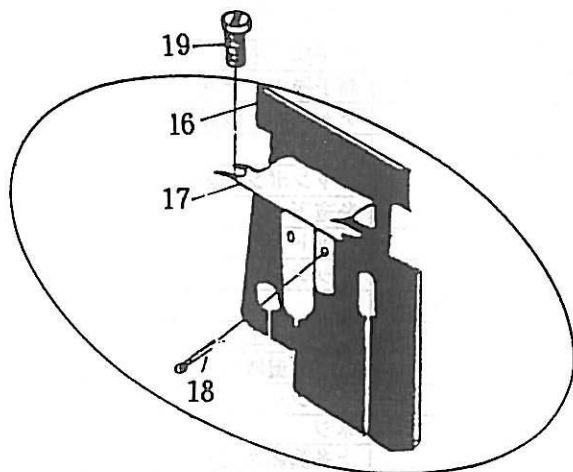
NO	Part NO	Part name	品 名	Q,ty
11	21-1310-0	Tension post cover	チャンボン皿カバー	1
12	84-3610-0	Screw	ネジ	3
13	21-1220-0	Oil resrvoir front cover	前油カバー	1
14	23-2340-0	Oil resrvoir front cover gasket	前油カバーパッキン	1
15	84-6640-0	Screw	ネジ	10
16	21-1080-0	Cover clamp	定規台	1
17	21-1930-0	Ruller plate	定規板	1
18	84-5720-0	Screw	ネジ	2
19	71-4010-0	Ruller holder back spring rod	ピン	1
20	84-4620-0	Screw	ネジ	1
21	71-3080-0	Hinge pin	ヒンジピン	2
22	84-3140-0	Screw	ネジ	4
23	25-1080-0	Hinge	定規台取付ヒンジ	2
24	79-2330-0	Spring	取付巻バネ	2
25	84-5660-0	Screw	ネジ	4
26	25-8010-0	Cushion	2枚カバー防振ゴム	3
27	71-3010-0	Pin	横ベースカバー板バネピン	1
28	21-3200-0	Head cover DPW	面板 DPW	1
29	23-2200-0	Head cover gasket	面板パッキン	1
30	84-5660-0	Screw	ネジ	5
31	23-1610-0	Head cover oil seal cover	面板油止め蓋	1
32	39-1530-0	Pipe support	立ロッド配管油もどし	1
33	21-3520-0	Slide cover	横ベースカバー	1
34	21-4310-0	Cover	針棒カバー	1
35	85-6110-0	Screw	ネジ	2
36	23-2630-0	Oil seal plate gasket	弓ピン油止めパッキン	1
37	39-1080-0	Oil seal plate B	弓ピン油止め板B	1
38	84-3620-0	Screw	ネジ	3
39	21-2100-0	Crank chamber oil cover	立ロットカバー DPW	1
40	23-2080-0	Crank chamber oil cover gasket F	立ロットカバーパッキン	1
41	39-1670-0	Felt	オイルタンク用フェンスB	1
42	84-5660-0	Screw	ネジ	6
43	21-4020-0	Pulley cover	プーリーカバー	1
44	84-5710-0	Screw	ネジ	2
45	21-7110-0	Needle lever eyelet safety plate	弓糸道保護バーA	1
46	84-3630-0	Screw	ネジ	1
47	84-7610-0	Screw	ネジ	2
48	71-2510-0	Needle plate support knock pin	針板用ノックピン	2
49	79-5010-0	Ruller holder spring	定規台板バネ	1
50	84-3610-0	Screw	ネジ	2
51	14-0310-2	Needle plate support	針板土台	1
52	23-4080-0	Packing	オイルバン パッキン後	1
53	23-4070-0	Packing	オイルバン パッキン前	1
54	31-2260-0	Filter A	フィルターA	1
55	31-2270-0	Filter B	フィルターB	1
56	31-2280-0	Filter frame	フィルター枠	1
57	23-3040-0	Drain seal	オイルタンクドレンシール	1
58	87-3110-0	Screw	ネジ	1
59	23-9110-0	Washer	M6 シールワッシャ	4
60	85-6270-0	Screw	ネジ	4
61	23-1950-0	O-ring	P15 Oリング	4
62	87-7580-0	Screw	ネジ	4
63	31-2090-0	Oil tank E set	オイルタンクE	1
64	39-2160-0	Oil gauge E	オイルゲージE	1
65	85-6300-0	Screw	ネジ	1
66	79-5020-0	Spring	横ベースカバー板バネ	1
67	84-5710-0	Screw	ネジ	1
68	39-2330-0	Oil pot lid	オイルポット	1
69	85-6280-0	Screw	ネジ	1
70	75-4520-0	Washer	ワッシャ	2
71	23-1220-0	Rubber	テーブル取付ゴム	1
72	75-4550-0	Washer	ワッシャ	2

2. Thread eyelet components (糸道関係)

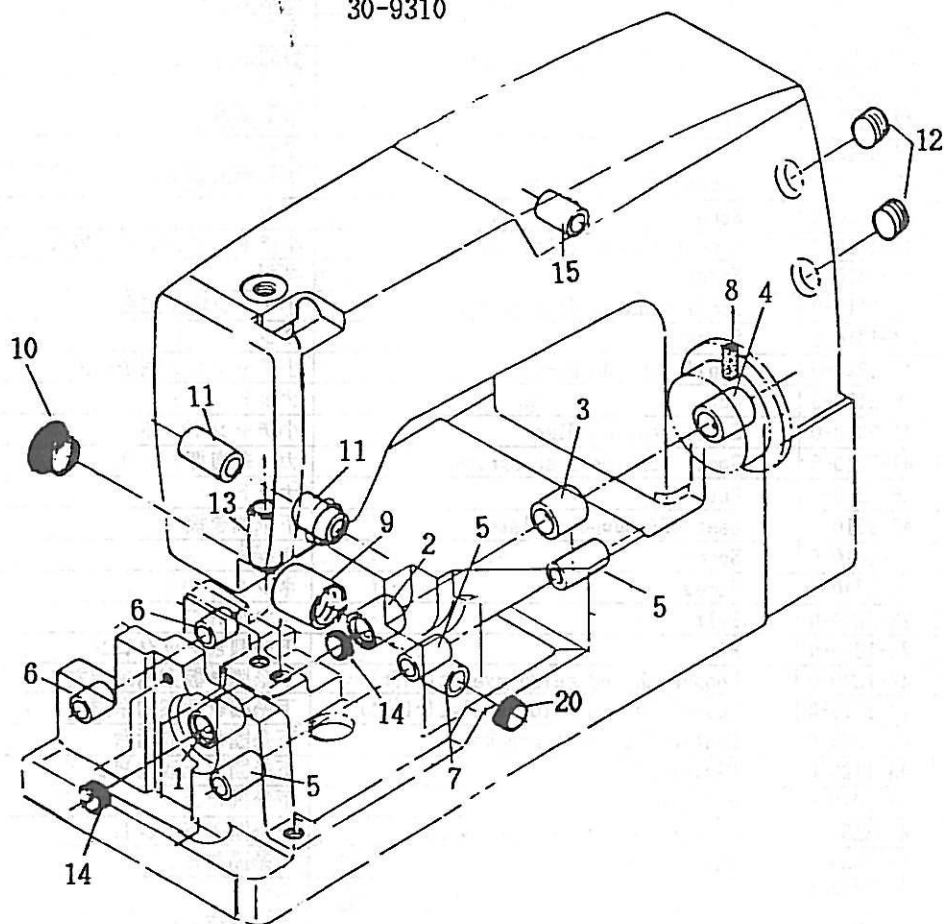


NO	Part NO	Part name	品名	Q, ty
1	41-1010-0	Tension regulating nut	チャンボン皿小ケース	4
2	41-1050-0	Tension disc ratchet	チャンボン皿ラチェット	4
3	41-7010-0	Needle thread tension spring	チャンボン調子バネ強	2
4	41-7020-0	Looper thread tension spring	チャンボン調子バネ弱	2
5	41-1070-0	Tension disc cover	チャンボン皿大ケース	4
6	41-1110-0	Tension disc	チャンボン皿	8
7	41-1720-0	Tension post	調子棒 中	4
8	41-1310-0	Tension post collar A	調子棒カラーA	4
9	41-1130-0	Tension post support	チャンボン調節板	1
10	41-1150-0	Tension post thread eyelet	糸道上	4
11	41-1210-0	Tension post holder	チャンボン調節元板	1
12	41-1170-0	Lead in thread eyelet	糸道下	4
13	86-4110-0	Nut	ナット	2
14	75-4580-0	Washer	ワッシャ	1
15	84-6250-0	Screw	ネジ	1
16	45-1010-0	Arm frame eyelet	上糸糸道上2	1
17	85-5310-0	Fixing base	上糸糸道取付ネジ	2
18	75-4560-0	Washer	ワッシャ	1
19	84-5710-0	Screw	ネジ	2
20	45-2110-0	Needle thread adjusting eyelet	上糸調節糸道A	1
21	45-1210-0	Needle lever thread eyelet	弓糸道 B2	1
22	84-3610-0	Screw	ネジ	1
23	45-1310-0	Needle bar thread eyelet	針棒糸道 1	1
24	84-3610-0	Screw	ネジ	1
25	47-1660-0	Thread eyelet 3	下糸糸道3	1
26	84-3740-0	Screw	ネジ	1
27	47-2020-0	Looper thread guide	下糸案内糸道B	1
28	84-3610-0	Screw	ネジ	1
29	41-2120-0	Looper thread guide eyelet	小チャンボン皿台元板A	1
30	84-3610-0	Screw	ネジ	1
31	41-2110-0	Small tension disc holder	小チャンボン皿台	1
32	84-1610-0	Screw	ネジ	2
33	41-2710-0	Small tension post	小チャンボン調子棒大	1
34	86-2110-0	Nut	ナット	1
35	41-2010-0	Small tension disc	小チャンボン皿	2
36	41-7210-0	Small tension disc spring	カメ糸道押しバネ	1
37	86-2510-0	Nut	ナット	1
38	43-3310-0	Cast-off support plate	下糸捌き板	1
39	84-1610-0	Screw	ネジ	6
40	84-3740-0	Screw	ネジ	1
41	23-3240-0	Felt	フェルト	4
42	71-1910-0	Pin	下糸捌きノックピン	2
43	47-1320-0	Looper thread guide eyelet(left)	下糸捌き板案内糸道左	1
44	47-1310-0	Looper thread guide eyelet(right)	下糸捌き板案内糸道右	1
45	43-3390-0	Cast-off support bracket	下糸捌き上取付台	1
46	43-1120-0	Fixing pin	下糸捌き上取付ピン	1
47	43-1040-0	Retainer, upper	下糸捌き上A	1
48	43-3350-0	Looper thread retainer wire	下糸捌き下ピンB	1
49	43-1050-0	Guide wire	下糸捌きピン	1
50	84-1710-0	Screw	ネジ	1
51	41-3030-0	Thread nipper base	針棒糸道台C	1
52	84-3640-0	Screw	ネジ	1
53	45-1420-0	Thread nipper	カメ糸道B	1
54	41-7210-0	Spring	カメ糸道押しバネ	1

3. Bushings (ブッシュ関係)

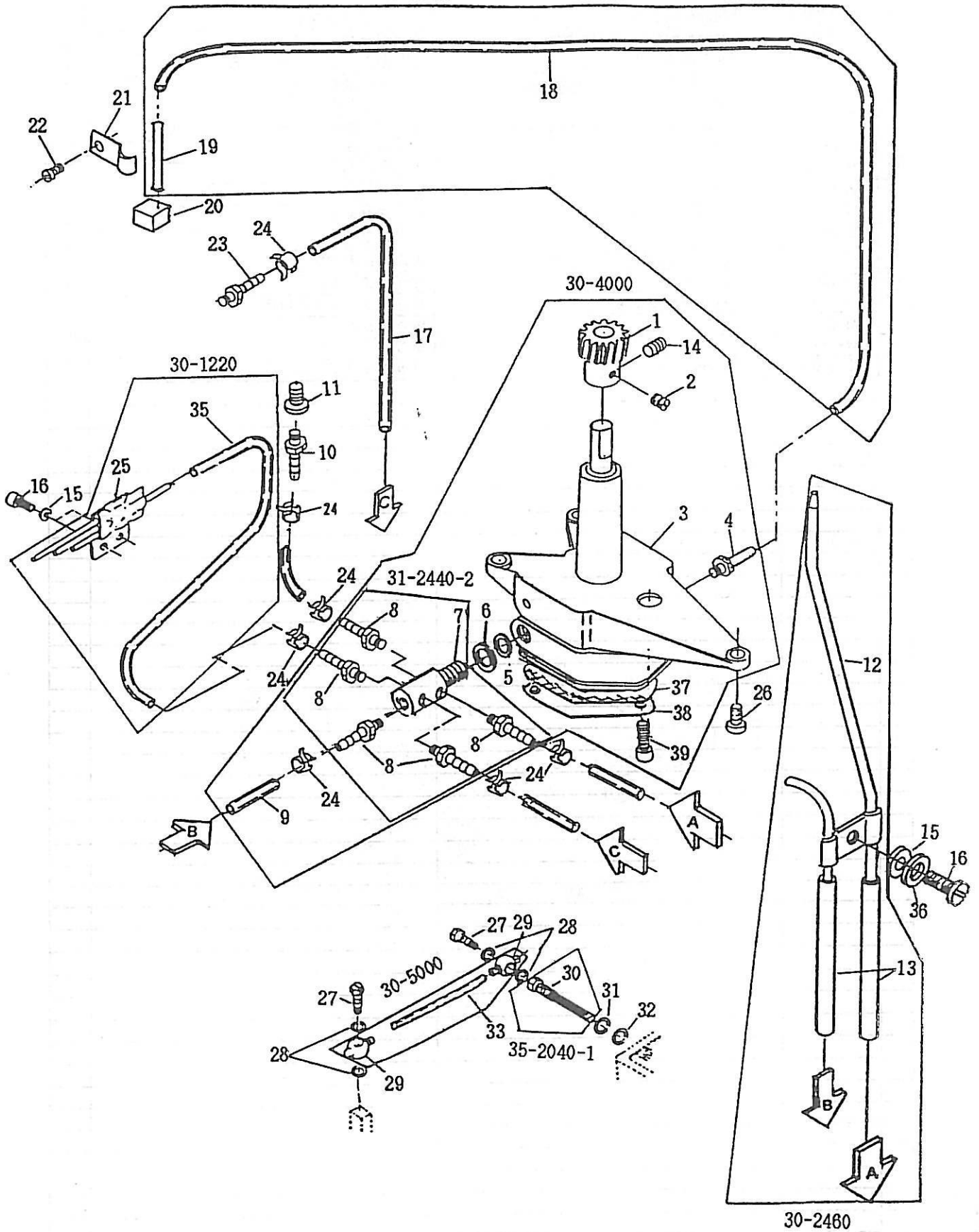


30-9310

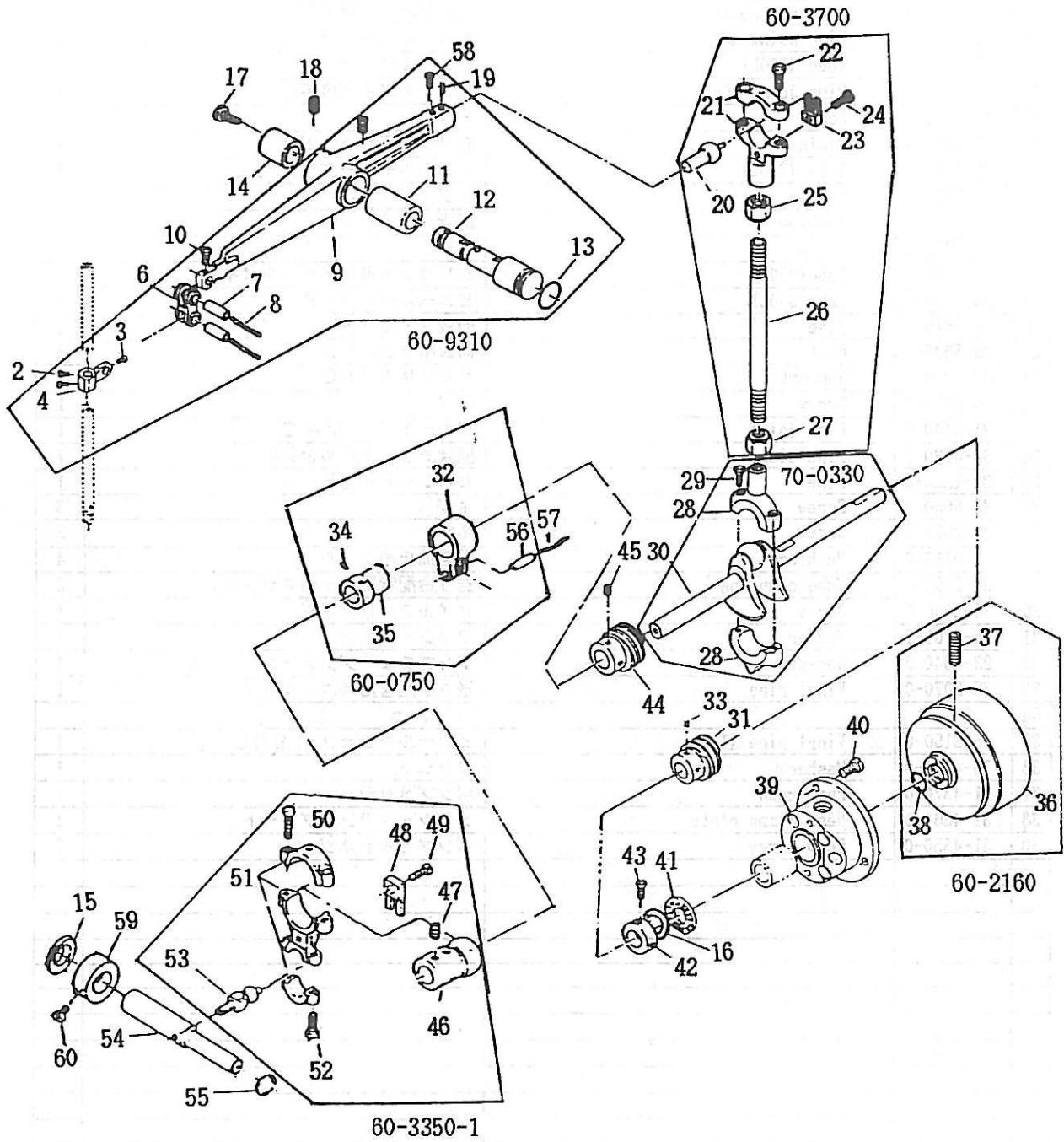


4. Oil lubrication apparatus (給油関係)

30-2570

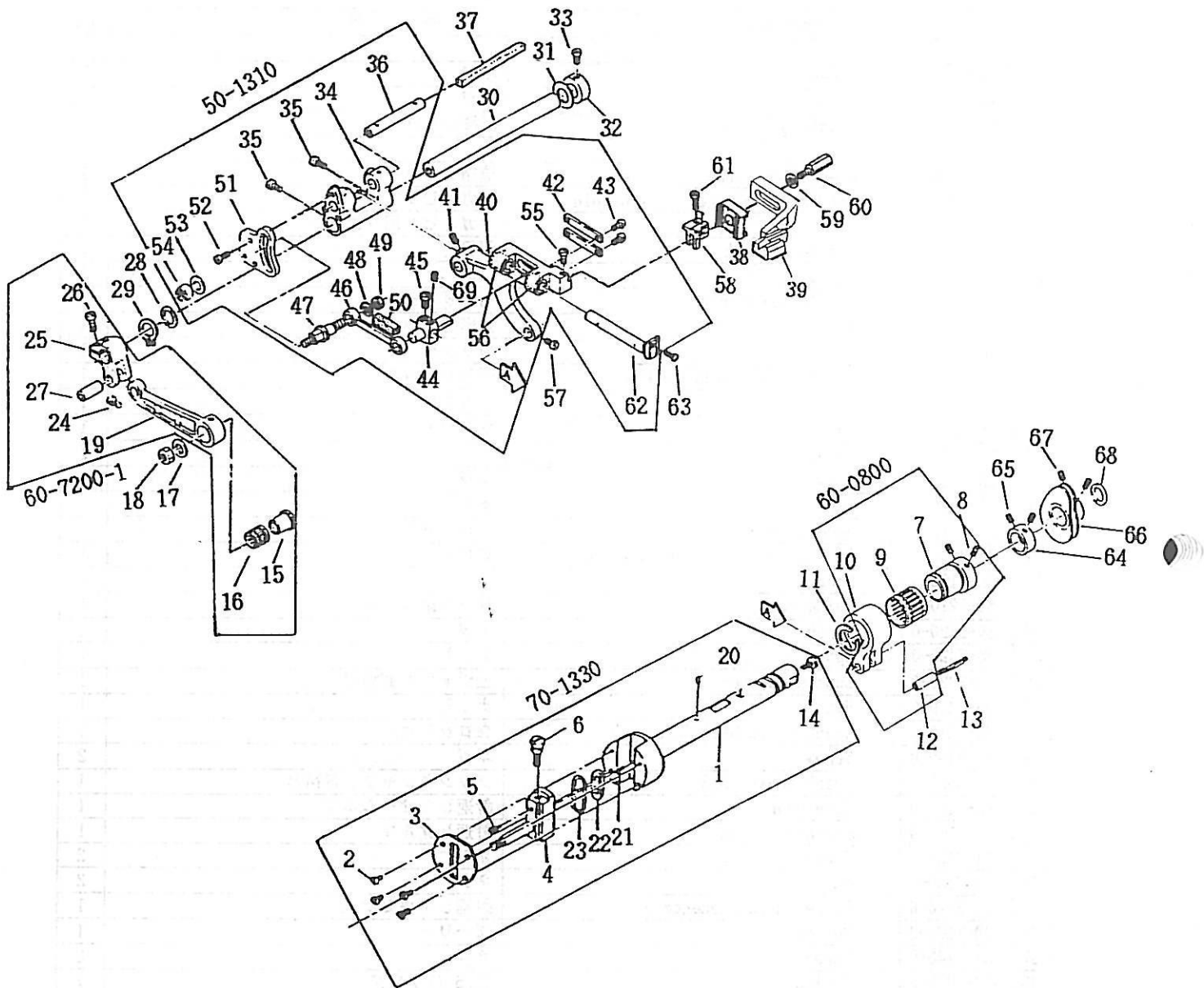


5. Needle lever crank (弓・クランク機構)



NO	Part NO	Part name	品名	Q.ty
1				
2	84-5750-0	Screw	ネジ	2
3	84-3650-0	Screw	ネジ	1
4	73-1110-0	Needle ber clamp A	針棒抱き A	1
5				
6	66-1110-0	Needle ber connecting link	連結メガネ	1
7	71-4320-0	Needle ber connecting link pin	メガネピン	2
8	23-3410-0	Felt	メガネピン用フェルト	2
9	69-1050-2	Needle lever E	弓E	1
10	84-3680-0	Screw	ネジ	1
11	81-1130-0	Needle lever bushing	弓ブッシュ	1
12	71-9330-0	Needle lever stud C	角形弓ピンC	1
13	23-1950-0	O-ring	Oリング	1
14	81-4120-0	Needle lever stud bushing	弓ピンブッシュ	1
15	75-3220-0	Washer	ワッシャ	1
16	75-3270-0	Washer	ワッシャ	1
17	85-1810-0	Screw	ネジ	1
18	85-1140-0	Screw	ネジ	2
19	85-1130-0	Screw	ネジ	1
20	61-7110-U	Needle lever connecting rod ball	立ロッド玉	1
21	63-7130-1	Ball joint for connecting rod	立ロッド小	1
22	84-6190-0	Screw	ネジ	2
23	69-1210-0	Guide fork	ロッド振れ止め	1
24	84-5720-0	Screw	ネジ	1
25	86-7420-0	Nut	ナット	1
26	65-3020-0	Connecting ber	上シャフト連結棒	1
27	86-7410-0	Nut	ナット	1
28	63-6210-1	Crank shaft ball joint	立ロッド大	1
29	84-6190-0	Screw	ネジ	2
30	71-8350-0	Crank shaft 3MB	クランクシャフト3MB	1
31	03-1150-0	Worm gear	針返しウオームネジ	1
32	63-3110-0	Eccentric link	針返しダルマ	1
33	84-7120-0	Screw	ネジ	2
34	84-7150-0	Screw	ネジ	2
35	61-3110-U	Looper avond eccentric	針返しエキセン玉	1
36	69-2160-0	Pulley	プーリー	1
37	85-1140-0	Screw	ネジ	2
38	23-1970-0	O-ring	12.5 Oリング	1
39	69-3020-2	Flange	フレンジ	1
40	84-5680-0	Screw	ネジ	3
41	92-2310-0	Bearing	13.45 スラストベアリング	1
42	75-1120-0	Crank shaft collar	クランクシャフトカラー	1
43	84-5630-0	Screw	ネジ	2
44	31-4100-0	Worm gear	ポンプウオームホイール	1
45	84-7180-0	Screw	ネジ	2
46	61-5110-U	Looper driving eccentric A	ルーバー振り元ロッド玉A	1
47	85-1130-0	Screw	ネジ	6
48	69-1210-0	Guide fork	ロッド振れ止め	1
49	84-5720-0	Screw	ネジ	1
50	84-6080-0	Screw	ネジ	2
51	63-5110-1	Looper driving lever ball joint	振り元ロッドA	1
52	84-8090-0	Screw	ネジ	2
53	61-7160-U	Looper driving connecting rod	ルーバー振り元ロッド小玉	1
54	71-6120-0	Looper driving shaft	ルーバー振り元シャフト 大	1
55	75-3320-0	Washer	ワッシャ	1
56	71-4320-0	Eccentric link pin	メガネピン	1
57	23-3410-0	Felt	メガネピン用フェルト	1
58	85-2120-0	Screw	ネジ	1
59	75-1070-0	Looper driving collar	ルーバー振り元止めカラー	1
60	85-2120-0	Screw	ネジ	1

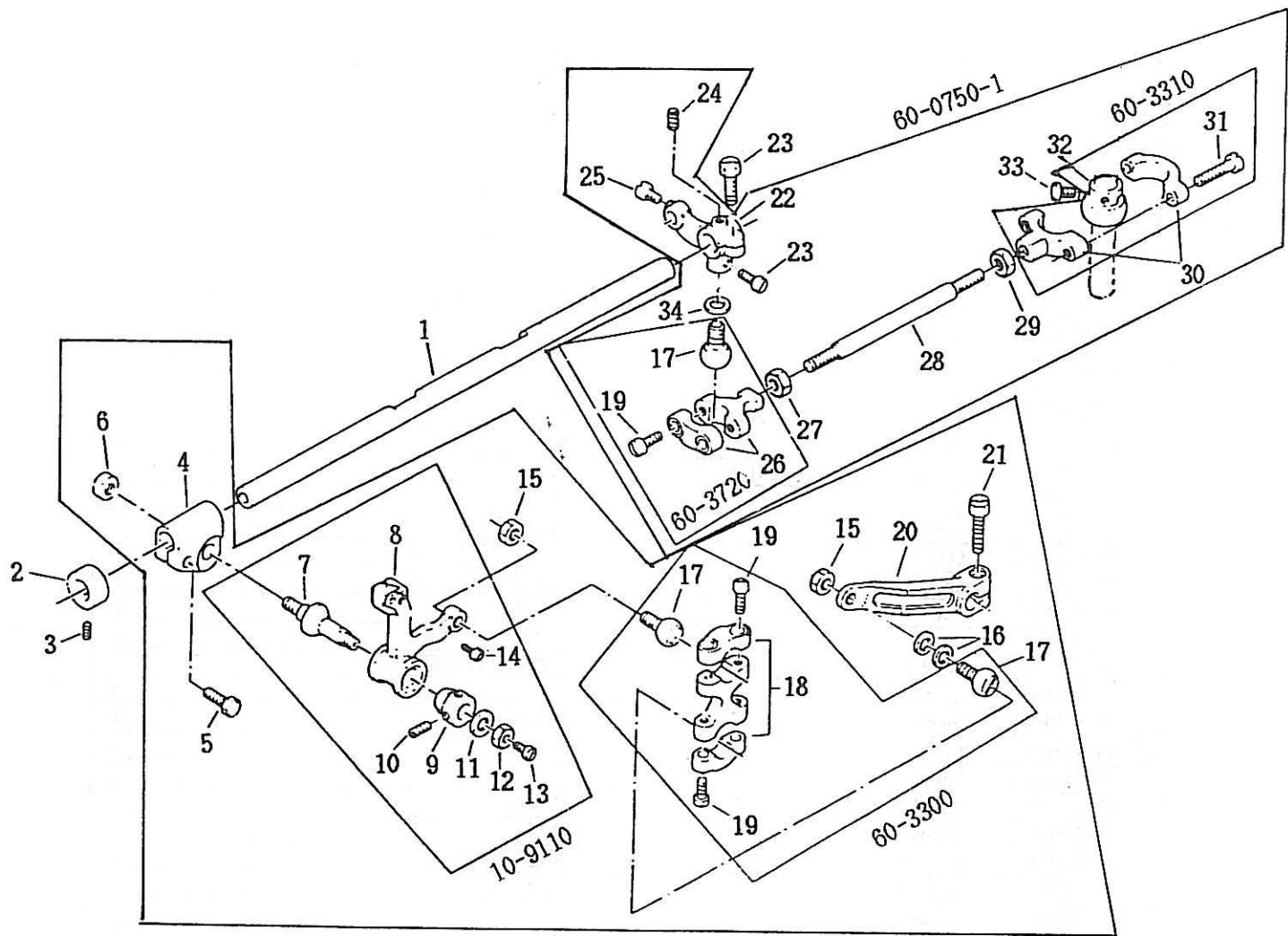
6. Feed rocker (送り台機構)



NO.	Part NO.	Part name	品名	Q. ty
1	71-733	Main shaft 3C	前下シャフト 3C	1
2	84-861	Screw	ネジ	4
3	51-031	Head plate	メインシャフトプレート	1
4	51-013	Feed crank adjusting post	送り調節芯棒C	1
5	85-824	Screw	ネジ	1
6	84-383	Screw	ネジ	1
7	61-312	Looper avoid eccentric	針返しエキセン玉	1
8	84-521	Screw	ネジ	2
9	91-406	Bearing	エキセン用ベアリング	1
10	63-232	Eccentric link	エキセンダルマ	1
11	93-406	Snap ring	サークリップ	1
12	71-431	Feed rocker link pin	ダルマピン	1
13	23-341	Felt	フェルト	1
14	84-578	Screw	ネジ	1
15	75-243	Feed crank link roller	送りダルマローラー	1
16	91-271	Bearing	ベアリング	1
17	75-453	Washer	ワッシャ	1
18	86-412	Nut	ナット	1
19	67-312	Feed rocker arm	送り連結レバー	1
20	23-341	Felt	フェルト	1

NO	Part NO	Part name	品 名	Q,ty
21	23-3930-0	Felt	フェルト	1
22	51-0360-0	Oil guard	送り調節心棒オイルガード	1
23	23-1970-0	O-ring	Oリング	1
24	84-3660-0	Screw	ネジ	1
25	63-3520-0	Feed rocker link	送りダルマ	1
26	84-8140-0	Screw	ネジ	1
27	71-4310-0	Feed rocker link pin	ダルマピン	1
28	75-3720-0	Washer	ワッシャ	1
29	93-2610-0	Snap ring	型止め輪	1
30	71-6470-0	Feed rocker arm shaft	2枚送り元台シャフト	1
31	75-3720-0	Washer	ワッシャ	1
32	75-1320-0	Collar	カラー	1
33	84-8160-0	Screw	ネジ	1
34	51-1020-0	Differential feed rocker	2枚送り元台B	1
35	84-5210-0	Screw	ネジ	2
36	71-5310-0	Feed rocker shaft (small)	後送り歯取付台シャフト	1
37	23-3910-0	Felt	フェルト	1
38	18-7080-0	Needle guard holder A	針受け取付金具A	1
39	18-3240-0	Needle guard C	針受けC	1
40	51-1030-0	Main differential feed	2枚送り土台A	1
41	84-5210-0	Screw	ネジ	1
42	51-1110-0	Differential feed guide plate	前送り台抱きガイド	2
43	84-1640-0	Screw	ネジ	4
44	51-1090-0	Differential feed guide	前送り台抱き	1
45	84-3790-0	Screw	ネジ	1
46	66-5060-0	Feed crank link	連結クランク	1
47	51-1130-0	Crank pin	クランク取付ピン	1
48	75-4670-0	Washer	ワッシャ	1
49	86-3110-0	Nut	ナット	1
50	23-3910-0	Felt	フェルト	1
51	51-1050-0	Feed rocker segment slot plate	2枚送り調節板	1
52	84-3630-0	Screw	ネジ	3
53	75-4580-0	Washer	ワッシャ	1
54	86-4110-0	Nut	ナット	1
55	84-4640-0	Screw	ネジ	1
56	81-1410-0	Bushing	ブッシュ	2
57	84-3660-0	Screw	ネジ	1
58	51-1170-0	Rear feed dog holder A	後送り歯取付台	1
59	75-4550-0	Washer	ワッシャ	1
60	84-6140-0	Screw	ネジ	1
61	84-1620-0	Screw	ネジ	2
62	51-1200-0	Front feed dog holder bracket	前送り歯取付台B	1
63	84-3610-0	Screw	ネジ	1
64	75-1140-0	Collar	カラー	1
65	84-5110-0	Screw	ネジ	2
66	49-1310-1	Looper thread take up cam	ハマグリ	1
67	84-7110-0	Screw	ネジ	2
68	23-1970-0	O-ring	Oリング	1
69	84-3140-0	Screw	ネジ	1

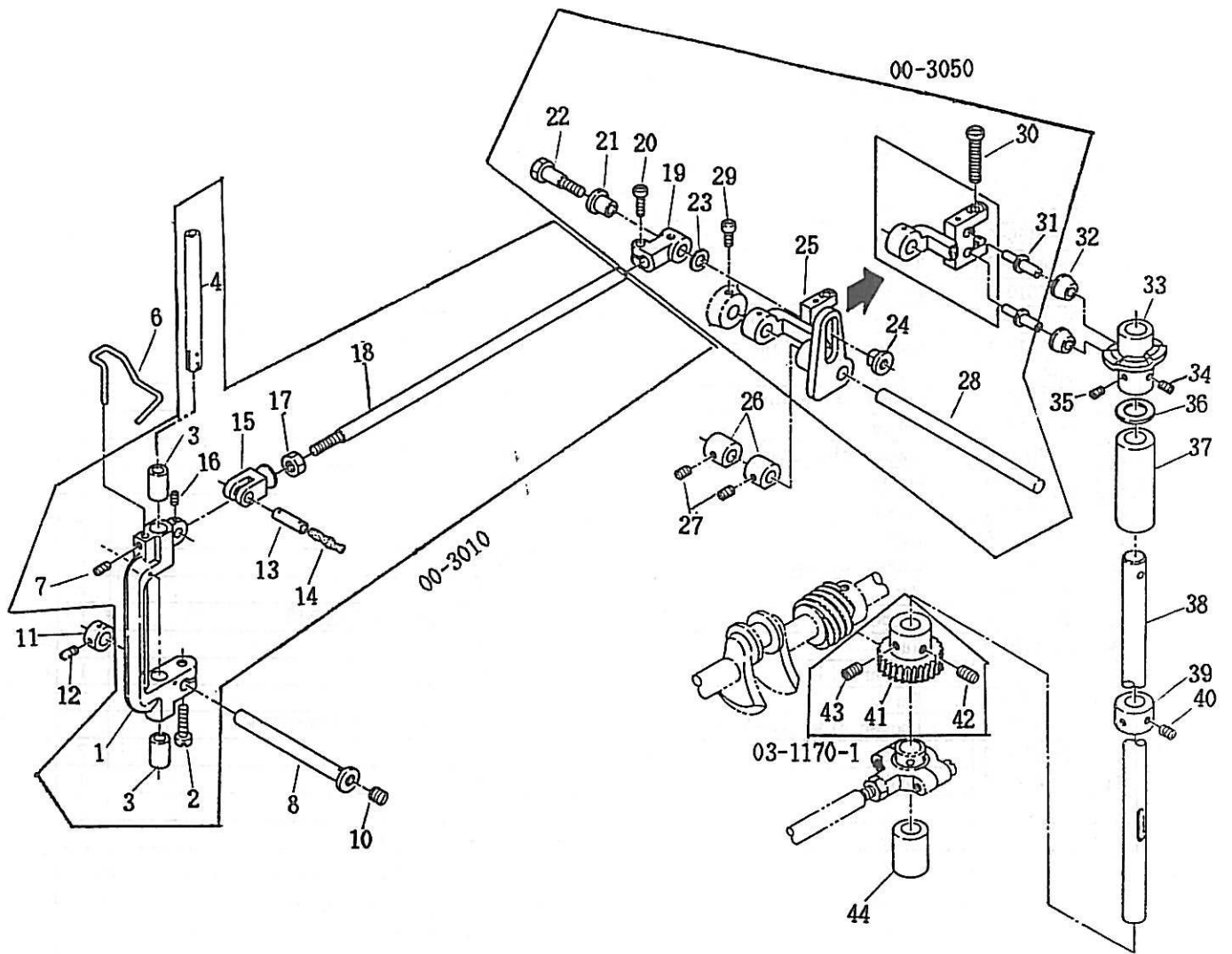
7. Looper (ルーパー台機構)



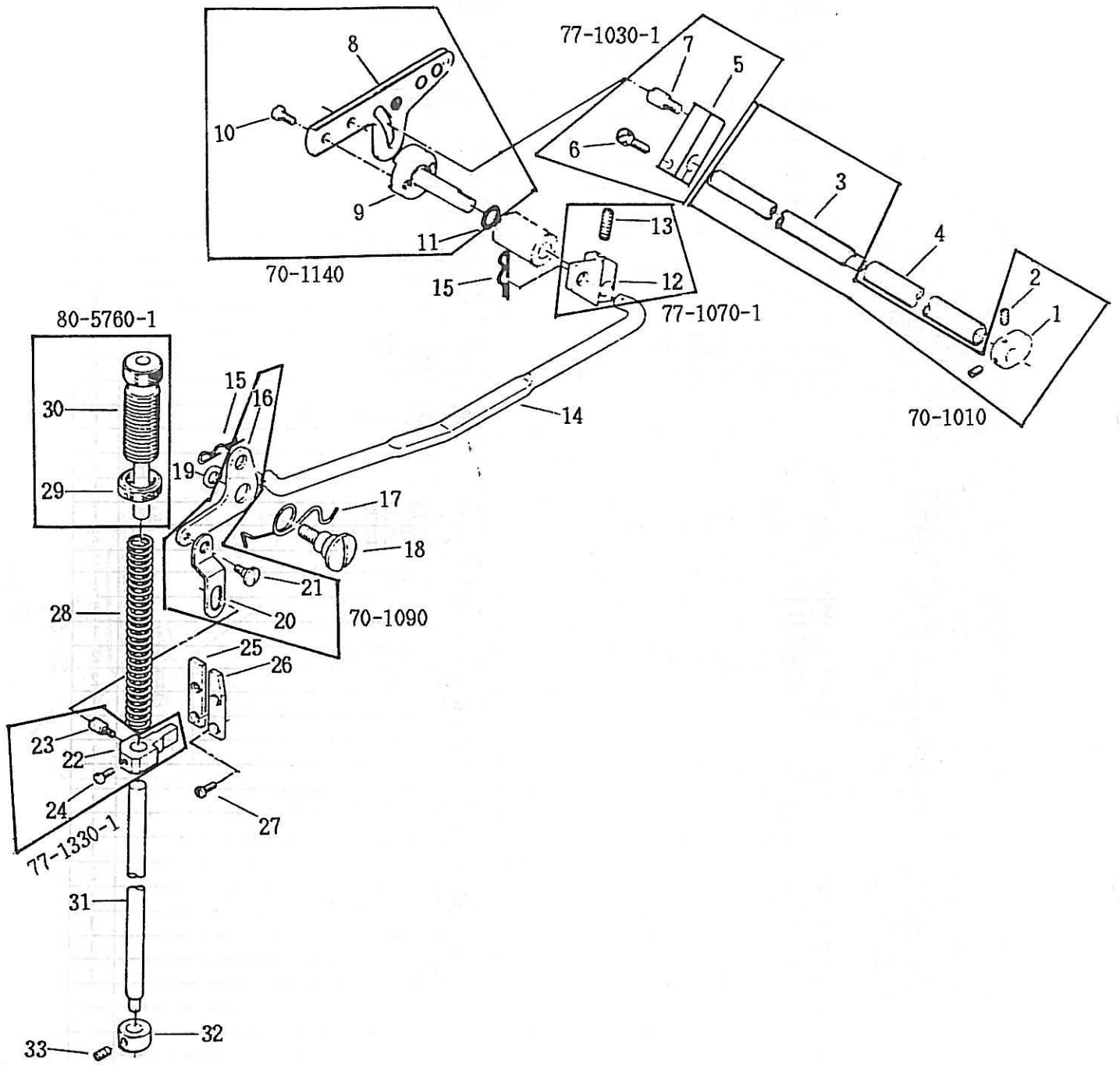
10-9110-1

NO	Part NO	Part name	品 名	Q,ty
1	71-6230-0	Looper rocker shaft	ルーバー台シャフト大	1
2	75-1330-0	Collar	ルーバー元台止めカラー	1
3	84-5750-0	Screw	ネジ	1
4	19-3010-0	Looper rocker base	ルーバー元台	1
5	84-8120-0	Screw	ネジ	1
6	86-5020-0	Nut	ナット	1
7	71-9010-0	Looper rocker taper pin	ルーバー台テーパビン	1
8	19-3110-0	Looper holder	ルーバー台	1
9	81-4010-0	Tapered pin bushing	テーパビン押しブッシュ	1
10	84-5210-0	Screw	ネジ	2
11	75-4520-0	Washer	ワッシャ	1
12	86-5010-0	Nut	ナット	1
13	84-3740-0	Screw	ネジ	1
14	84-6160-0	Screw	ネジ	2
15	86-4110-0	Nut	ナット	2
16	75-4010-0	Washer	ワッシャ	2
17	61-8230-U	Looper driving connecting rod ball	ルーバー連結ロッド玉左	3
18	63-8010-1	Looper connecting ball joint	ルーバー連結ロッド	1
19	84-6090-0	Screw	ネジ	6
20	67-2310-0	Looper drive lever	ルーバー連結レバー	1
21	85-2100-0	Screw	ネジ	1
22	67-1310-0	Looper side step arm	針返しダルマレバー	1
23	84-8140-0	Screw	ネジ	2
24	84-5630-0	Screw	ネジ	1
25	84-3660-0	Screw	ネジ	1
26	63-8120-1	Looper connecting ball joint(left)	連結ロッド左	1
27	86-4120-0	Nut	ナット	1
28	65-3320-0	Looper side step connection	ルーバー前後ロッド連結棒	1
29	86-4110-0	Nut	ナット	1
30	63-6110-0	Looper side step ball joint	ルーバー前後ロッド	1
31	84-6080-0	Screw	ネジ	2
32	61-6110-U	Looper side step eccentric	ルーバー前後ロッドエキセン玉	1
33	84-6160-0	Screw	ネジ	2
34	75-3920-0	Washer	ワッシャ	1

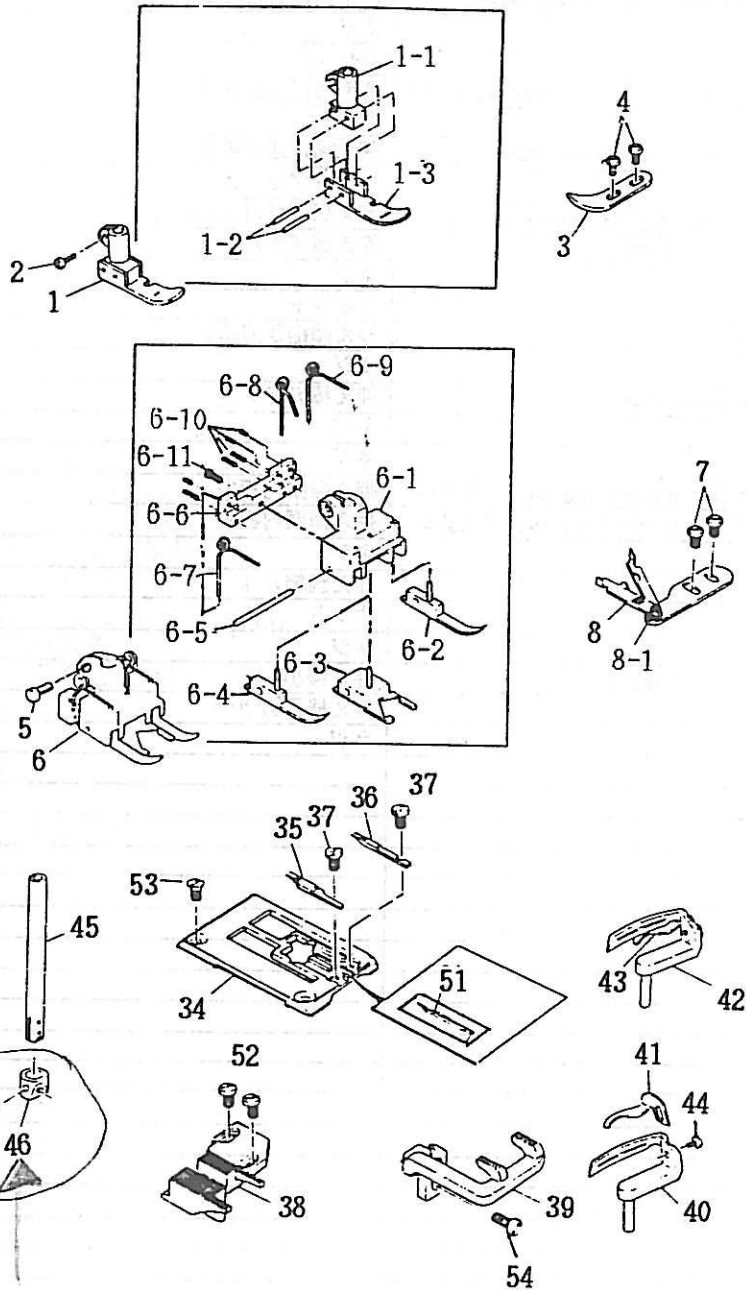
8. Needle reciprocating mechanism (針振り機構)



9. Foot lifter mechanism (押え上げ機構)

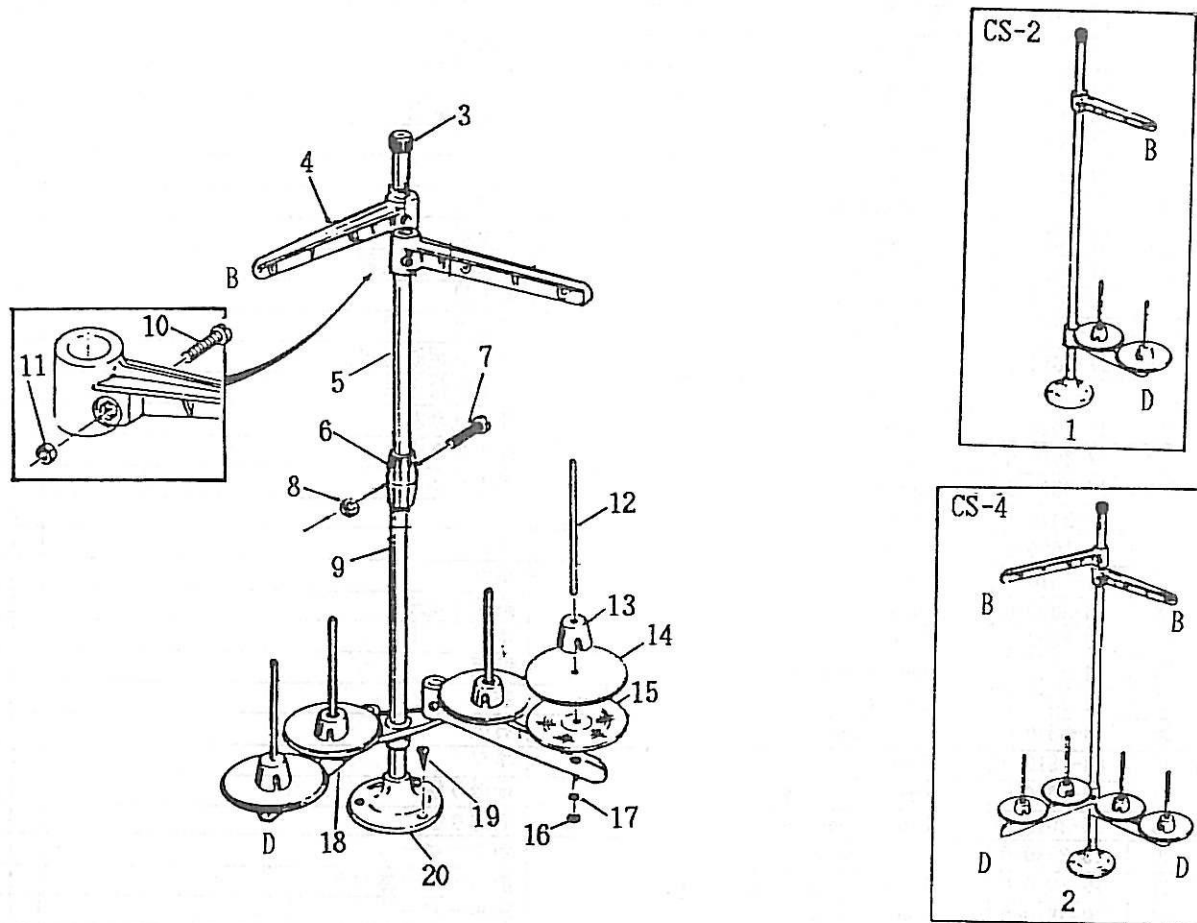


10. Gauge parts (ゲージ関係)



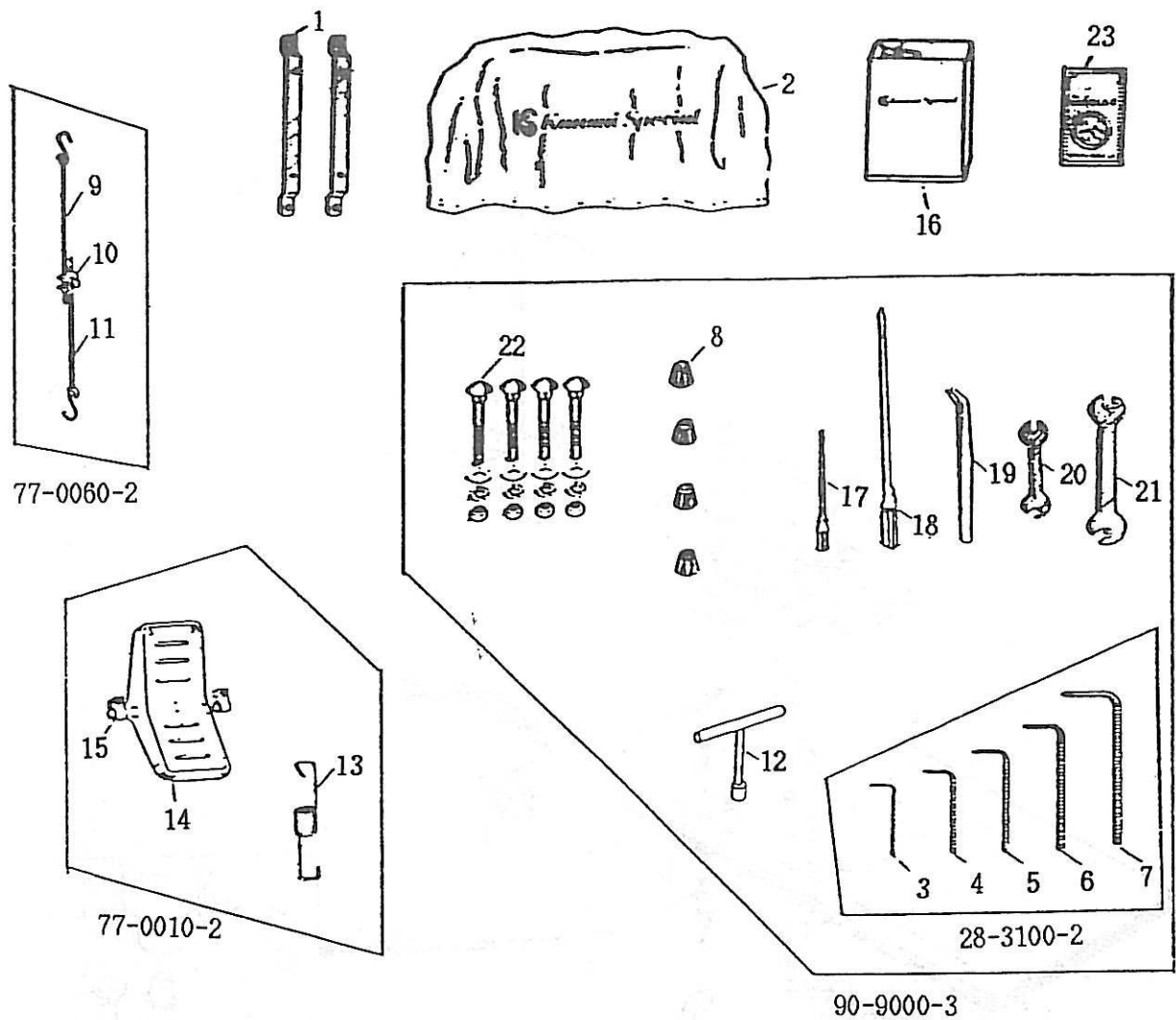
NO	Part NO	Part name	品 名	Q,t,y
1	17-3010-1	Presser foot (1301S)	片押え	1set
1-1	17-3010-A	Presser foot shank	片押えボス	1
1-2	17-3010-C	Pin	ピン	2
1-3	17-3010-B	Presser foot base	片押え足	1
2	84-3820-0	Screw	ネジ	1
3	18-3010-0	Ruler S	片押え定規	1
4	85-1810-0	Screw	ネジ	2
5	84-3820-0	Screw	ネジ	1
6	17-3610-1	Presser fot (1302W)	両押え	1set
6-1	17-3610-A	Presser fot shank	押え足	1
6-2	17-3610-C	Right toe	押えガイド足右	1
6-3	17-3610-B	Center base	押え足	1
6-4	17-3610-D	Left toe	押えガイド足左	1
6-5	17-3610-I	Pin	ガイド足取付ピン	1
6-6	17-3610-E	Mounting bracket	バネ取付金具	1
6-7	17-3610-F	Spring	押えバネ左	1
6-8	17-3610-H	Spring	押えバネ中	1
6-9	17-3610-G	Spring	押えバネ右	1
6-10	17-3610-K	Screw	ネジ	6
6-11	84-1620-0	Screw	ネジ	1
7	85-1810-0	Screw	ネジ	2
8	18-3620-0	Ruler W	両押え定規	1
8-1	18-3620-D	Screw	ネジ	1
34	14-3010-0	Needle plate	針板	1
35	14-3330-0	Left nail	左爪	1
36	14-3310-0	Right nail	右爪	1
37	84-1910-0	Screw	ネジ	2
38	15-3610-0	Rear feed dog	後送り歯	1
39	15-3010-0	Front feed dog	前送り歯	1
40	19-3530-0	Front looper	前ルーバー	1
41	79-5720-0	Thread retaining spring	前ルーバー裏バネ	1
42	19-3510-0	Rear looper	後ルーバー	1
43	79-5710-0	Thread retaining spring	後ルーバー裏バネ	1
44	85-6110-0	Screw	ネジ	1
45	11-7040-0	Needle bar	針棒	1
46	12-3020-1	Needle clamp	針株	1
48	84-3110-0	Screw	ネジ	2
51	14-3320-0	Center nail	中爪	1
52	84-6140-0	Screw	ネジ	2
53	84-4640-0	Screw	ネジ	2
54	84-3610-0	Screw	ネジ	1

11. Thread stands (糸立て関係)



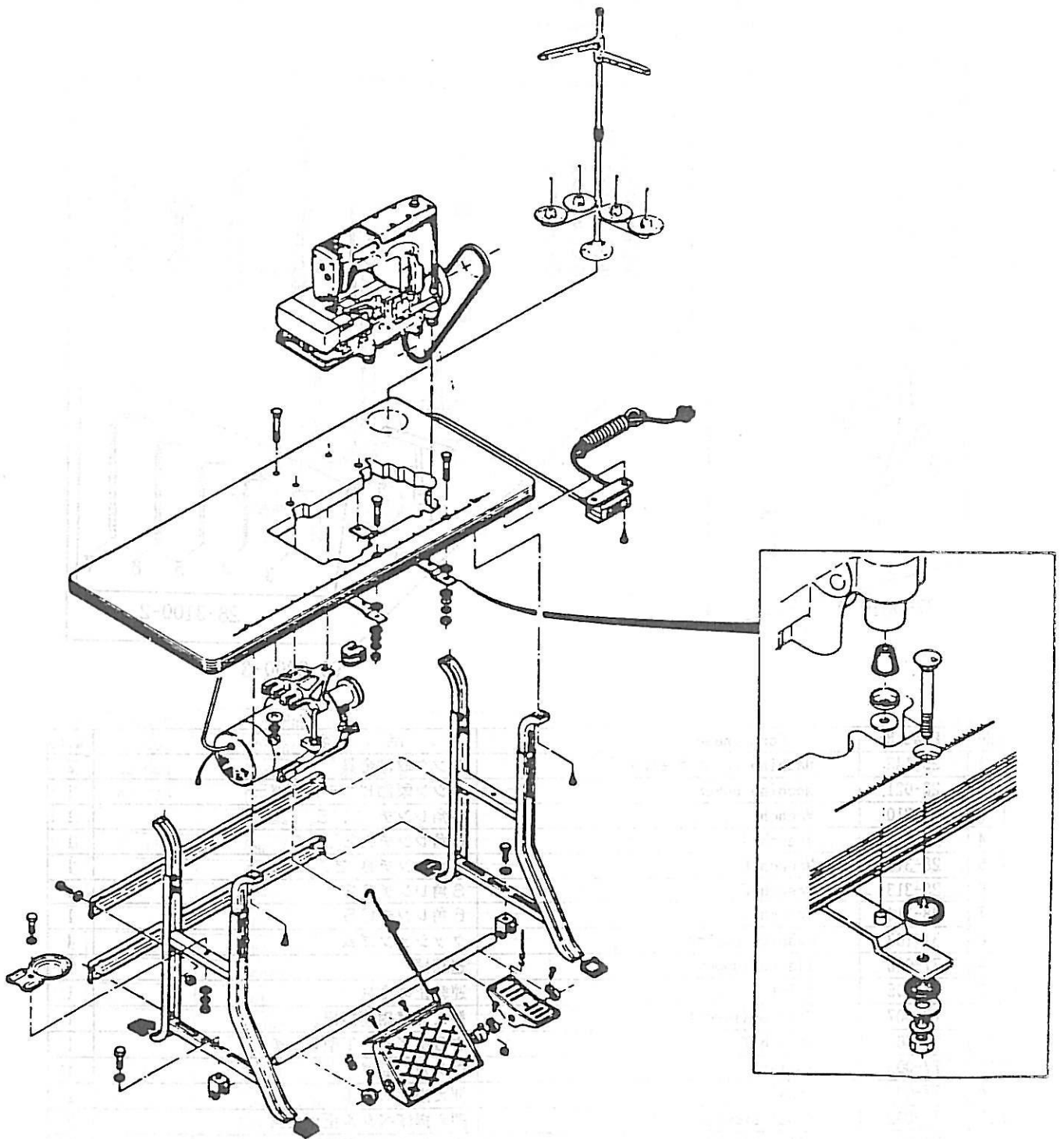
No	Part No	Part name	品名	CS-2	CS-4
1	42-002	Thread stand (2) CS-2	2本糸立て	1set	
2	42-004	Thread stand (2) CS-4	4本糸立て		1set
3	42-120	Cap	キャップ	1	1
4		Thread guide bracket (2)	糸立て台ブラケット (2)	1	2
5	42-113	Bar (upper)	糸立て支柱	1	1
6		Joint	接手	1	1
7		Screw	ネジ	2	2
8		Nut	ナット	2	2
9	42-112	Bar (low)	糸立て支柱	1	1
10		Screw	ネジ	2	4
11		Nut	ナット	2	4
12		Spool pin	糸立てピン	2	4
13		Spool pin retaining fin	糸立て固定具	2	4
14	42-119	Spool mat	クッション	2	4
15	42-123	Spool tray	糸受け皿	2	4
16		Nut	ナット	2	4
17		Washer	ワッシャ	2	4
18		Spool pin bracket (2)	F P L ニツ穴	1	2
19	42-122	Screw	ネジ	3	3
20	42-181	Base	糸立て土台	1	1

12. Accessones (アクセサリー)



No	Prat No	Part name	品名	Q,ty
1	25-143	Machine mount bracket	タンク取付金具	2
2	28-021	Machine cover	ミシン頭部ビニールカバー	1
3	28-310	Wrench	6角レンチ 1.5	1
4	28-311	Wrench A	6角レンチA2	1
5	28-312	Wrench B	6角レンチB 2.5	1
6	28-313	Wrench C	6角レンチC3	1
7	28-314	Wrench D	6角レンチC5	1
8	31-163	Cushion rubber	クッションゴム	4
9	77-006	Tie-rod(upper)	連結棒	1
10	77-005	Joint	連結止め金具	1
11	77-007	Tie-rod(lower)	押え揚げ側連結棒	1
12	28-464	Wrench T	10m/m T型レンチ	1
13	77-003	Spring	ペダル引張バネ	1
14	77-001	Pedal	押え揚げペダル	1
15	77-002	Pedal stopper	押え揚げペダル止め金具	2
16	28-811	Oil tesselso 33	ミシンオイル33	1
17	28-451	Screw driver(small)	ドライバー小A	1
18	28-452	Screw driver(large)	ドライバー大B	1
19	28-011	Tweezers	ピンセット	1
20	28-421	Spanner (small)	スパナ小	1
21	28-422	Spanner (large)	スパナ大	1
22	80-751	Screw	クラッチモーター取付ネジM8 (ボルト)	4
23	13-251	Needle UOX163,UY113,SY7090	針	10

13. Table stand installation diagram (テーブルスタンド据付図)



14. Index (索引)

Part NO.	Q,ty	Page NO.	Part NO.	Q,ty	Page NO.	Part NO.	Q,ty	Page NO.	Part NO.	Q,ty	Page NO.
03-1010-2	1	16	23-1610-0	1	2	31-4100-0	1	10	45-1010-0	1	4
-1030-0	1	16	-1640-0	1	8	-4350-0	3	8	-1210-0	1	4
-1050-0	1	16	-1640-0	1	8	-4360-0	1	8	-1310-0	1	4
-1070-0	2	16	-1660-0	1	6	-4370-0	1	8	-1420-0	1	4
-1090-0	2	16	-1870-0	1	18	35-1220-0	1	8	-2110-0	1	4
-1110-0	1	16	-1950-0	4	2	-2030-0	2	8	-2210-0	1	16
-1150-0	1	10	-1950-0	1	10	-2040-0	1	8	47-1310-0	1	4
-1170-0	1	16	-1970-0	1	10	-2050-0	2	8	-1320-0	1	4
11-7040-0	1	16	-1970-0	1	12	-2070-0	1	8	-1660-0	1	4
-7040-0	1	20	-1970-0	1	12	-2460-0	1	8	-2020-0	1	4
12-3020-1	1	20	-2080-0	1	2	-2570-0	1	8	49-1310-1	1	12
13-2510-0	10	22	-2200-0	1	2	-3150-0	1	8	51-0130-0	1	11
14-0310-2	1	2	-2290-0	1	1	-3160-0	1	8	-0310-0	1	11
-3010-0	1	20	-2340-0	1	2	-3170-0	2	8	-0360-0	1	12
-3310-0	1	20	-2630-0	1	2	-3180-0	1	8	-1020-0	1	12
-3320-0	1	20	-2960-0	1	6	-4120-0	7	8	-1030-0	1	12
-3330-0	1	20	-3040-0	1	2	39-1080-0	1	2	-1050-0	1	12
15-3010-0	1	20	-3240-0	4	4	-1330-0	1	8	-1090-0	1	12
-3610-0	1	20	-3410-0	2	10	-1490-0	1	6	-1110-0	2	12
17-3010-1	1	20	-3410-0	1	10	-1500-0	1	6	-1130-0	1	12
-3010-A	1	20	-3410-0	1	11	-1530-0	1	2	-1170-0	1	12
-3010-B	1	20	-3410-0	1	11	-1670-0	1	2	-1200-0	1	12
-3010-C	2	20	-3410-0	1	16	-2160-0	1	2	61-3110-0	2	10
-3610-1	1	20	-3630-0	1	8	-2330-0	1	2	-3120-0	1	11
-3610-A	1	20	-3830-0	1	6	41-1010-0	4	4	-5110-U	1	10
-3610-B	1	20	-3910-0	1	12	-1050-0	4	4	-6110-0	1	14
-3610-C	1	20	-3910-0	1	12	-1070-0	4	4	-7110-U	1	10
-3610-D	1	20	-3930-0	1	12	-1110-0	8	4	-7160-U	1	10
-3610-E	1	20	-4070-0	1	2	-1130-0	1	4	-8230-U	3	14
-3610-F	1	20	-4080-0	1	2	-1150-0	4	4	63-2320-U	2	11
-3610-G	1	20	-9110-0	4	2	-1170-0	4	4	-3110-U	1	10
-3610-H	1	20	-9110-0	4	8	-1210-0	1	4	-3520-0	1	12
-3610-I	1	20	25-1080-0	2	2	-1310-0	4	4	-5110-1	1	10
-3610-K	6	20	-1430-0	2	22	-1720-0	4	4	-6110-U	1	14
18-3010-0	1	20	-8010-0	3	2	-2010-0	2	4	-6210-1	1	10
-3240-0	1	12	28-0110-0	1	22	-2110-0	1	4	-7130-1	1	10
-3620-2	1	20	-0210-0	1	22	-2120-0	1	4	-8010-1	1	14
-3620-D	1	20	-3100-0	1	22	-2710-0	1	4	-8120-1	1	14
-7090-0	1	12	-3110-0	1	22	-3030-0	1	4	65-3020-0	1	10
19-3010-0	1	14	-3120-0	1	22	-7010-0	2	4	-3310-0	1	16
-3110-0	1	14	-3130-0	1	22	-7020-0	2	4	-3320-0	1	14
-3510-0	1	20	-3140-0	1	22	-7210-0	1	4	66-1110-0	1	10
-3530-0	1	20	-4210-0	1	22	-7210-0	1	4	-1310-0	1	16
21-1080-0	1	2	-4220-0	1	22	42-0020-0	1	21	-5060-0	1	12
-1220-0	1	2	-4510-0	1	22	-0040-0	1	21	67-1310-0	1	14
-1310-0	1	2	-4520-0	1	22	-1120-0	1	21	-2310-0	1	14
-1930-0	1	2	-4640-0	1	22	-1130-0	1	21	-3120-0	1	11
-2100-0	1	2	-6110-0	1	22	-1190-0	2	21	69-1050-2	1	10
-3200-0	1	2	30-0160-0	1	8	-1190-0	4	21	-1210-0	1	10
-3520-0	1	2	31-1630-0	4	22	-1200-0	1	21	-1210-0	1	10
-4020-0	1	2	-2090-0	1	2	-1220-0	3	21	-2160-0	1	10
-4310-0	1	2	-2260-0	1	2	-1230-0	2	21	-3020-2	1	10
-4430-0	1	1	-2270-0	1	2	-1230-0	4	21	71-1910-0	2	4
-5190-0	1	1	-2280-0	1	2	-1810-0	1	21	-2510-0	2	2
-5210-0	1	1	-2440-0	1	8	43-1040-0	1	4	-3010-0	1	2
-7110-0	1	2	-3140-0	5	8	-1050-0	1	4	-3080-0	2	2
-7210-0	1	1	-3140-0	1	8	-1120-0	1	4	-4010-0	1	2
22-3510-Q	1	1	-3140-0	1	8	-3310-0	1	4	-4310-0	1	11
23-1220-0	1	2	-3640-0	1	8	-3350-0	1	4	-4310-0	1	12
-1600-0	3	8	-4090-0	1	8	-3390-0	1	4	-4320-0	2	10

Part NO.	Q. ty	Page NO.	Part NO.	Q. ty	Page NO.	Part NO.	Q. ty	Page NO.	Part NO.	Q. ty	Page NO.
71-4320-0	1	10	77-1160-0	1	18	84-3650-0	1	10	84-6160-0	2	14
-4320-0	1	16	-1210-0	1	18	-3660-0	1	10	-6190-0	2	10
-5110-0	1	16	-1310-0	1	18	-3660-0	1	12	-6190-0	2	10
-5220-0	1	16	-1330-0	1	18	-3660-0	1	12	-6250-0	1	4
-5310-0	1	12	-1350-0	1	18	-3660-0	1	14	-6610-0	8	1
-5420-0	1	18	-1360-0	1	18	-3740-0	1	4	-6610-0	4	11
-6120-0	1	10	-8110-0	1	18	-3740-0	1	4	-6640-0	10	2
-6230-0	1	14	79-1210-0	1	18	-3740-0	1	14	-7110-0	2	12
-6310-0	1	16	-2220-0	1	18	-3790-0	1	14	-7120-0	2	10
-6470-0	1	12	-2330-0	2	2	-3820-0	1	20	-7120-0	1	16
-7330-0	1	11	-5010-0	1	2	-3820-0	1	20	-7150-0	2	10
-8350-0	1	10	-5020-0	2	2	-3830-0	1	11	-7150-0	1	16
-9010-0	1	14	-5710-0	1	20	-4620-0	1	2	-7160-0	1	16
-9330-0	1	10	-5720-0	1	20	-4640-0	1	12	-7160-0	1	18
73-1110-0	1	10	80-7510-0	4	22	-4640-0	2	20	-7180-0	2	10
75-1070-0	1	10	81-1120-0	1	6	-5110-0	1	8	-7610-0	2	2
-1120-0	1	10	-1130-0	1	10	-5110-0	2	12	-7640-0	1	18
-1140-0	1	12	-1210-0	1	16	-5110-0	2	16	-7810-0	1	18
-1310-0	1	16	-1220-0	1	16	-5110-0	1	18	-8120-0	1	14
-1320-0	1	12	-1410-0	2	12	-5210-0	1	8	-8120-0	1	18
-1330-0	1	14	-1510-0	2	6	-5210-0	2	11	-8140-0	1	14
-1510-0	2	16	-1530-0	1	6	-5210-0	2	12	-8140-0	2	14
-1520-0	1	16	-1710-0	2	16	-5210-0	1	12	-8160-0	1	12
-1540-0	1	18	-2360-0	1	6	-5210-0	2	14	-8310-0	1	16
-2430-0	1	11	-2370-0	1	6	-5210-0	1	16	-8610-0	2	1
-2510-0	1	16	-2550-0	1	6	-5210-0	2	18	-8620-0	2	1
-3220-0	1	10	-4010-0	1	14	-5610-0	1	18	85-1110-0	2	16
-3270-0	1	10	-4120-0	1	10	-5610-0	1	18	-1120-0	2	16
-3320-0	1	10	-7140-0	1	6	-5630-0	2	10	-1130-0	1	10
-3720-0	1	12	-7200-0	1	6	-5630-0	1	14	-1130-0	6	10
-3720-0	1	12	-7360-0	3	6	-5630-0	1	18	-1140-0	2	10
-3720-0	1	16	-7510-0	2	6	-5660-0	4	2	-1140-0	2	10
-3920-0	1	14	-8070-0	1	6	-5660-0	5	2	-1320-0	1	16
-4010-0	2	14	84-1610-0	2	4	-5660-0	6	2	-1810-0	1	10
-4520-0	2	2	-1610-0	6	4	-5660-0	3	8	-1810-0	2	20
-4520-0	1	14	-1610-0	2	6	-5660-0	3	10	-1810-0	2	20
-4530-0	1	11	-1620-0	2	12	-5660-0	2	18	-2100-0	1	14
-4530-0	1	16	-1620-0	1	20	-5710-0	2	2	-2120-0	1	10
-4530-0	1	18	-1640-0	4	12	-5710-0	1	2	-2120-0	1	10
-4550-0	2	2	-1710-0	1	4	-5710-0	2	4	-5210-0	2	2
-4550-0	1	8	-1910-0	2	20				-5310-0	2	4
-4550-0	1	12	-3110-0	2	20	-5720-0	2	2	-5310-0	1	8
-4560-0	2	4	-3120-0	1	16	-5720-0	1	10	-5360-0	2	6
-4560-0	1	4	-3140-0	4	2	-5720-0	1	10	-6110-0	1	20
-4580-0	1	12	-3140-0	1	12	-5720-0	1	16	-6240-0	1	11
-4670-0	1	12	-3610-0	2	3	-5720-0	1	16	-6270-0	4	2
-4700-0	1	8	-3610-0	2	2	-5750-0	2	10	-6280-0	1	2
-4700-0	1	8	-3610-0	1	4	-5750-0	1	14	-6300-0	1	2
77-0010-0	1	22	-3610-0	1	4	-5760-0	1	11	-7610-0	1	18
-0020-0	2	22	-3610-0	1	4	-5810-0	1	18	86-2110-0	1	4
-0030-0	1	22	-3610-0	1	4	-5890-0	1	16	-2510-0	1	4
-0050-0	1	22	-3610-0	1	8	-5910-0	1	16	-3110-0	1	12
-0060-0	1	22	-3610-0	1	12	-6080-0	2	10	-4110-0	2	4
-0070-0	1	22	-3610-0	1	20	-6080-0	2	14	-4110-0	1	12
-1010-0	1	18	-3620-0	3	2	-6090-0	2	10	-4110-0	2	14
-1030-0	1	18	-3620-0	4	18	-6090-0	6	14	-4110-0	1	14
-1070-0	1	18	-3630-0	1	2				-4120-0	1	11
-1090-0	1	18	-3630-0	3	8	-6140-0	1	12	-4120-0	1	14
-1110-0	1	18	-3630-0	3	12	-6140-0	2	20	-4810-0	1	16
-1140-0	1	18	-3640-0	1	4	-6160-0	2	14	-5010-0	1	14

Part NO.	Qty	Page NO.
86-5020-0	1	14
-7010-0	1	18
-7410-0	1	10
-7420-0	1	10
-8510-0	1	18
87-3110-0	1	2
-7580-0	4	2
91-2710-0	1	11
-4080-0	1	11
92-2310-0	1	10
93-2810-0	1	12
-4060-0	1	11
-8110-0	2	18
-8210-0	3	6
94-2140-0	2	6

 **MORIMOTO MFG. CO., LTD.**

MAIN FACTORY

180, Suna Shijonawate-city, Osaka 575, Japan
Tel: (0720) 78-1177 Telex: 05349134 KSPCAL-J Fax: (0720) 78-9649

TOKYO OFFICE

5-16-7, Kotobashi Sumida-ku, Tokyo 130, Japan
Tel: (03) 635-5121 Fax: (03) 635-5123

OKAYAMA OFFICE

24-19, Okuda-Honmachi Okayama-city 700, Japan
Tel: (0862) 32-9120 Fax: (0862) 22-8292

KANSAI SPECIAL USA CORPORATION

51 Romeo St., Moonachie N.J. 07074 U.S.A.
Tel: (201) 460-0350 Telex: NBR 133413 Fax: 14601633

MORIMOTO MFG. (H.K.) LTD.

C-2 22nd Floor, Pearl City Mansion, Paterson Street, Hong Kong
Tel: 5-771631 Telex: 83919 MORHK HX Fax: 2340640

MORIMOTO MFG. (S) CO., PTE. LTD.

18A-23A Block 12, 50 Kallang Bahru, Kallang Basin Industrial Estate Singapore 12
Tel: 2938856, 2938880 Telex: RS25138 A/B MMSPL Fax: 2881235

KANSAI SPECIAL EUROPE CORPORATION

Sedan Str. 22 4000 Dusseldorf 1 W, Germany
Tel: 371141 Telex: 8586555 KSWG D